



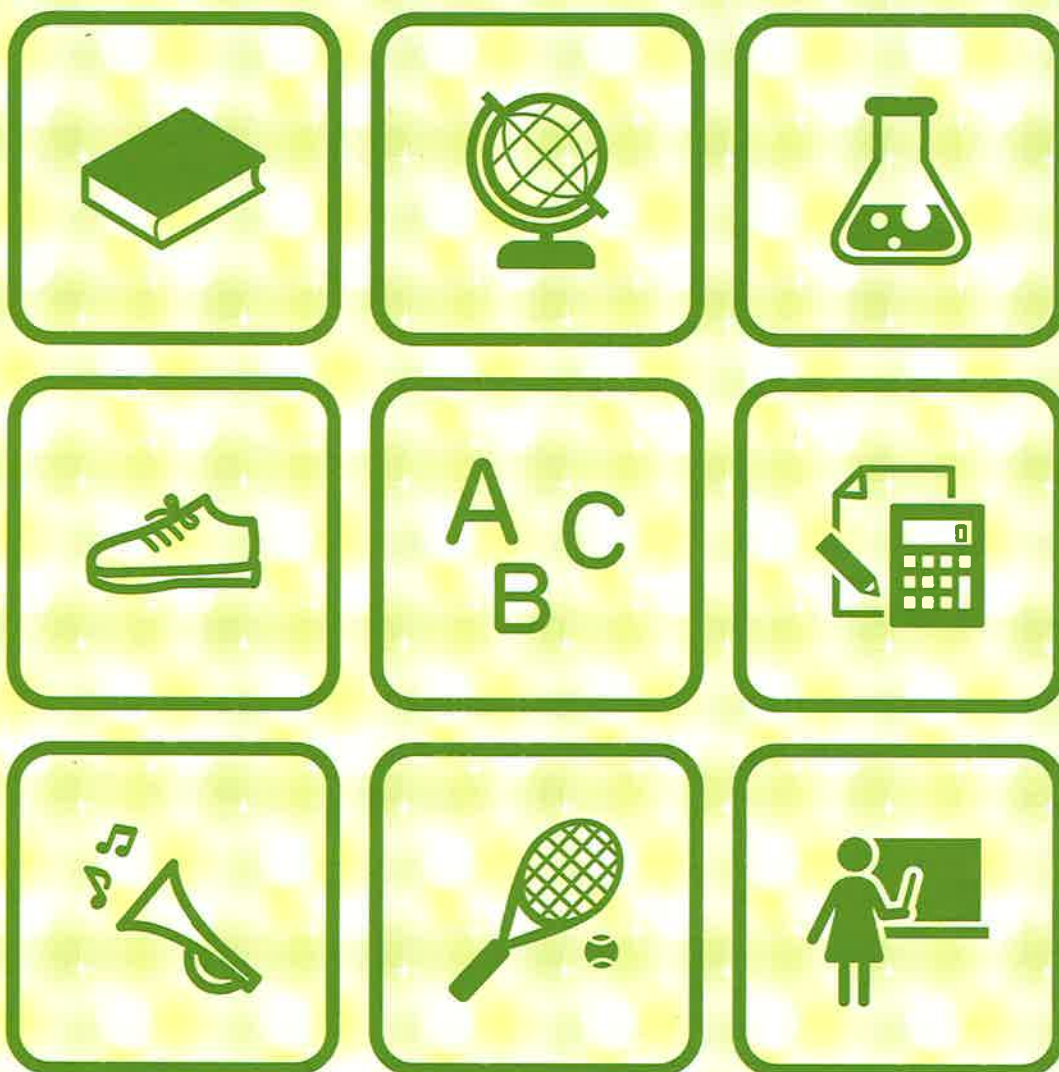
PLUS ULTRA

# 白鷗大学足利高等学校

HAKUOH UNIVERSITY ASHIKAGA SENIOR HIGH SCHOOL

## 一日体験学習

Enjoy yourself



富田キャンパス

[普通科] 特別進学コース／進学コース／中高一貫教育コース

本校舎

[普通科] 文理進学コース／総合進学コース



Enjoy yourself!

都合が悪い場合は、どちらの日でも結構です

8/26  
SAT.

栃木県内の中学生対象

8/27  
SUN.

群馬・茨城・埼玉  
その他の県の中学生対象

# 一日体験学習

## 富田キャンパス

特別進学コース・進学コースの希望者



### 日程

- ① 8:30～ 9:00 受付
- ② 9:15～ 9:25 日程の説明
- ③ 9:40～10:30 模擬授業または富キャンライフの紹介
- ④ 10:50～11:40 模擬授業または富キャンライフの紹介
- ⑤ 11:40～12:00 校内自由見学(解散)

### 内容

- ・本校教員による模擬授業を行います。
- ・模擬授業と富キャンライフの紹介を1回ずつ体験できます。
- ・特別進学コース・進学コースとも同じ講座となります。
- ・参加者数により、日程および講座を一部変更する場合があります。

◎講座一覧 ※次の中からこちらで指定させていただきます。

教科	講座	担当	内容
	富キャンライフ	生徒会	
国語	小説の読解	下位	『僕はジャングルに住みたい』を読んで、少年の揺れる気持ちを読み取ってみよう。
	評論の読解	竹澤	『ドラえもんの大切なメッセージ』を読もう。
歴史公民	地理の部屋へようこそ	久保	地理に関するさまざまなお話をします。
	18歳になったら選挙に行こう!	渡辺	どんな選挙に参加できるのか学ぼう。
	社会を学ぼう♪	鈴木	現代社会について学びましょう。
数学	数について学んでみよう	金井	1=0.9999...? について考えよう。
	数のきまりを見つけよう!	中島や	ハノイの塔というゲームから数のきまりを見つけよう。
	確率について学んでみよう	青木ひ	高校で習う確率を体験しよう。
理科	針金で書道	大竹・小林	電気分解を利用して、針金のペンで字を書きます。
	DNAの抽出	柳原	いろいろな生物からDNAを抽出します。
	静電気を作る	作本	コップを使って静電気を作ってみよう。
外国語	英語体験Tour!	池田・ヘザー	英会話を楽しもう。
	リスニング教室	小堀	英語の歌を使って、リスニングの練習をしよう。
	異文化理解	太田	海外の文化に触れてみよう。

## 《富田キャンパス》

### 平成30年度入試 相談会

【富田キャンパス】

・11月3日(金)・11月26日(日)

9:00～12:30(最終受付 12:00)

※本校の入試に関する質問に応じますので、ご都合のよい日において下さい。事前のお申し込みは不要です。この件についてのお問い合わせは下記にお願いします。

富田キャンパス  
TEL: 0284(91)2633 Eメール: nyushi@hakuoh.ed.jp

### 説明会・見学会

・9月30日(土) 9:30～11:45

◎東武伊勢崎線足利市駅・太田駅・館林駅より送迎バスを運行します。  
足利市駅発: 9時00分 太田駅発: 8時45分 館林駅発: 9時00分

### オープンキャンパス

・10月7日(土)・10月14日(土)

10:10～12:00 授業見学ができます

◎東武伊勢崎線足利市駅・館林駅より送迎バスを運行します。  
足利市駅発: 9時35分 館林駅発: 9時20分



- **対象** 本校の各コースに興味・関心のある中学3年生および保護者
- **申込** 中学校の先生に申し出て下さい。中学校からの申し込み締め切りは7/7(金)です。
- **会場** 校舎によって異なった内容で実施しますので、希望する校舎(富田キャンパス・本校舎)に集合して下さい。
- **送迎** 富田キャンパスへは、両日とも東武伊勢崎線足利市駅・太田駅・館林駅より送迎バスを運行します。

東武伊勢崎線足利市駅南口出発: 8時30分 太田駅南口出発: 8時15分 館林駅東口ニューミヤコホテル前出発: 8時30分

※両会場とも駐車場を用意しますが、本校舎は手狭ですのでご了承下さい。なお、満車の際は、近くの渡良瀬河川敷にある市営有料駐車場のご利用をお願いします。  
 ※保護者対象の学校説明を予定しておりますのでお子様と別行動になります。帰りの待ち合わせ場所を決めておくことをお勧めします。  
 ※上履きまたはスリッパを持参して下さい。

## 本校舎

文理進学コース・総合進学コースの希望者



### 日程

- ① 8:30~ 9:00 受付
- ② 9:15~10:00 コースや入試に関する説明
- ③ 10:00~10:30 学校生活に関する説明
- ④ 10:50~11:40 模擬授業
- ⑤ 11:40~12:00 校内自由見学(解散)
- ⑥ 12:30~ 部活動見学(希望者)

### 内容

- ・本校教員による模擬授業を行います。
- ・文理進学コース・総合進学コースとも同じ講座となります。
- ・当日、講座を選択して体験できます。
- ・参加者数により、日程および講座を一部変更する場合があります。

### ◎講座一覧

教科	担当	内容
国語	柚木	小説の読解〜ドラマになった小説を読んでみよう〜
	風間	漢字でたし算
	大野	魅力的な作文を書く〜4コマ漫画で起承転結〜
地歴公民	大塚	頭の体操 「言葉遊び」をしてみませんか?
	柴崎	レモンをお金にかえる法〜やさしい経済の話〜
	伊藤	天下分け目の関ヶ原の戦い
数学	藤生	“面白いけれど、ちょっと怖い?”世界の食文化をのぞいてみよう
	飯田	歴史人物〜人相学〜
	石坂	論理パズル数楽クイズ
	関根	「数が苦?数楽!おもしろ数学講座」
	田中	数字で楽しく学ぼう
理科	田中	クイズで数学を楽しもう
	青柳	身近なものからDNAを抽出してみよう
	新里	にわとりの脳の解剖
	塩田	どう見える?
外国語	内山	「物質の分離」〜水性ペンの色を分けてみよう〜
	飯野	英作文BINGO〜語彙力アップ〜
	大塚	歌から学ぶ英語
	川並	英検3級対策講座
	三上・ヘザー	English Time with Heather and Mikami

※上記の講座内容は昨年普通コースで実施したものです。参考にしてください。

### 見学可能な部活動(予定)

- |          |          |
|----------|----------|
| 硬式野球     | 弓道       |
| 女子ソフトボール | 体操       |
| 女子ソフトテニス | バトントワリング |
| 柔道       | 放送       |
| バドミントン   | 情報処理     |
| 陸上       | 書道       |
| 剣道       | 演劇       |
| バレーボール   | 生活科学     |
| 卓球       | 吹奏楽      |
| サッカー     | 写真       |
| ボクシング    | 美術       |
| 軟式野球     | 茶道       |
| 水泳       |          |



## 《本校舎》

### 平成30年度入試相談会

【本校舎】

・11月4日(土)・11月11日(土)・12月2日(土)

9:00~12:30(最終受付 12:00)

※本校の入試に関する質問に応じますので、ご都合のよい日において下さい。事前のお申し込みは不要です。この件についてのお問い合わせは下記をお願いします。  
 本校舎 TEL:0284(41)0890 Eメール:nyushi@hakuoh.ed.jp

### 説明会・見学会

・10月1日(日) 9:30~11:45

### 平成30年度入試相談会(埼玉会場)

最終受付:終了30分前

・10月23日(月) 17:00~20:00

・11月 9日(木) 17:00~20:00

・11月25日(土) 10:00~15:00

・10月26日(木) 17:00~20:00

・11月23日(木) 10:00~15:00

市民プラザかぞ

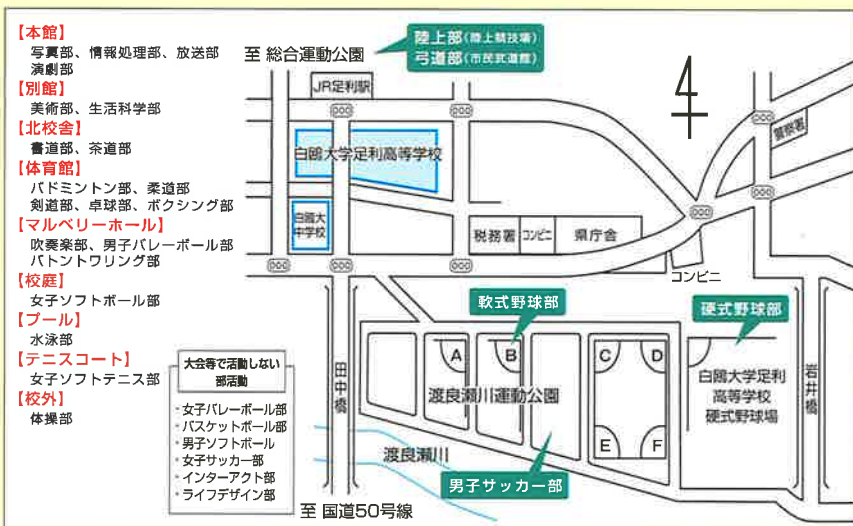
ワークヒルズ羽生

富田キャンパス・本校舎それぞれのコースについて相談します。

〔校舎周辺図〕



〔部活動活動場所〕



# 白鷗大学足利高等学校

【本校舎】 〒326-0054 栃木県足利市伊勢南町3-2 TEL:0284-41-0890(代)  
 【富田キャンパス】 〒329-4214 栃木県足利市多田木町1067 TEL:0284-91-2633  
 ホームページ <http://hakuoh-h.jp/> E-mail [nyushi@hakuoh.ed.jp](mailto:nyushi@hakuoh.ed.jp)

